
立花証券 FX *GriffinSP* 操作マニュアル

SP Web版

Ver.2.2 2024/5/25

改訂履歴

2021/06/21 Ver.1.0 新規作成

2022/11/04 Ver.2.0 セキュリティガイドライン対応

2024/03/16 Ver2.1 GriffinSPの改善対応（パスワード変更画面追加、デフォルト注文方法の変更対応）

2024/05/25 Ver2.2 取引履歴照会画面の初期の検索条件の変更

I お取引にあたって

(1) ご利用可能端末一覧	4
(2) ご利用可能時間	5
(3) ログイン画面	7
(4) パスワード強制変更画面	8
(5) 書面の同意・確認	9

II メイン画面

(1) 初期表示	10
----------	----

III ヘッダ

(1) ヘッダ	11
---------	----

IV グローバルメニュー

(1) レート/注文	12
新規/決済注文	13
新規/決済注文 (ストリーミング注文)	16
新規/決済注文 (成行)	17
新規/決済注文 (指値)	18
新規/決済注文 (逆指値)	19
新規/決済注文 (ストップリミット)	20
新規/決済注文 (OCO)	21
新規/決済注文 (IFD)	22
新規/決済注文 (IFDOCO)	24
(2) チャート	26
(3) 建玉/決済	28
(4) 注文照会	32
(5) ニュース	35

V メニュー

(1) メニュー	36
(2) 取引履歴照会	37
(3) 証拠金状況照会	41
(4) 出金依頼	43
(5) スワップ一覧	44
(6) 入出金照会	45
(7) お知らせ	48
(8) お客さま別お知らせ	49
(9) 緊急なお知らせ	50
(10) 取引所お知らせ	51
(11) ログインパスワード変更	52
(12) 指定レートメール	53
(13) メール通知設定	54
(14) 取引設定	55
(15) 銘柄詳細情報	56
(16) 価格データ	57

VI その他機能

- | | |
|-----------------|----|
| (1) ランドスケープモード | 58 |
| (2) スワイプ操作 | 59 |
| (3) ソフトウェアキーボード | 60 |

VI 補足資料

- | | |
|-----------------|----|
| (1) チャンネル別対応機能表 | 61 |
|-----------------|----|

(1) ご利用可能端末一覧

OS/ブラウザ		Safari		Google Chrome	プラグイン	モニター解像度
		Safari11	Safari12	最新版		
iPhone	iOS11	○	-	-	Adobe Reader	568*320px(iphoneSEサイズ)
	iOS12	-	○	-		
Android	7.0 Nougat	-	-	○	Adobe Reader	360x640dp
	8.0 Oreo	-	-	○		
	9.0 Pie	-	-	○		

- Web（スマホ版） [GriffinSP]はiOSについては最新版プラス1世代前までが推奨環境となります。
- Web（スマホ版） [GriffinSP]はプライベート ブラウジングモードでの利用は不可となります。

(2) ご利用可能時間

■ 通常期間(11月第1日曜日の翌日～3月第2日曜日の前日)

ログイン可能時間	(火～木曜日) 午前7:35～翌午前6:55 (金曜日) 午前7:35～翌午前6:00 (土～月曜日) 土曜日午後13:00～火曜日午前6:55
注文受付可能時間	(火～木曜日) 午前7:35～翌午前6:55 (金曜日) 午前7:35～翌午前6:00 (土～月曜日) 土曜日午後13:00～火曜日午前6:55
出金受付時間	(火～木曜日) 午前7:35～翌午前6:55 (金曜日) 午前7:35～翌午前6:00 (土～月曜日) 土曜日午後13:00～火曜日午前6:55

プレオープン時間	(月曜日) 午前6:10～午前7:10 (火～金曜日) 午前7:45～午前7:55	
取引時間	対円通貨	(月曜日) 午前7:10～翌午前6:55 (火～木曜日) 午前7:55～翌午前6:55 (金曜日) 午前7:55～翌午前6:00
	非対円通貨	(月曜日) 午前7:10～翌午前6:25 (火～木曜日) 午前7:55～翌午前6:25 (金曜日) 午前7:55～翌午前5:30

- 土曜 午前6:00～午後13:00はシステムメンテナンスのため、ログイン不可となります。
- プレオープン時間帯は、発注のみ可能で約定しません。
- 取引時間は取引所の定める取引時間帯で、海外市場の祝日等の理由で変更されることがあります。
- 通信・回線状況によっては画面の表示に時間がかかる場合がございます。

I お取引にあたって

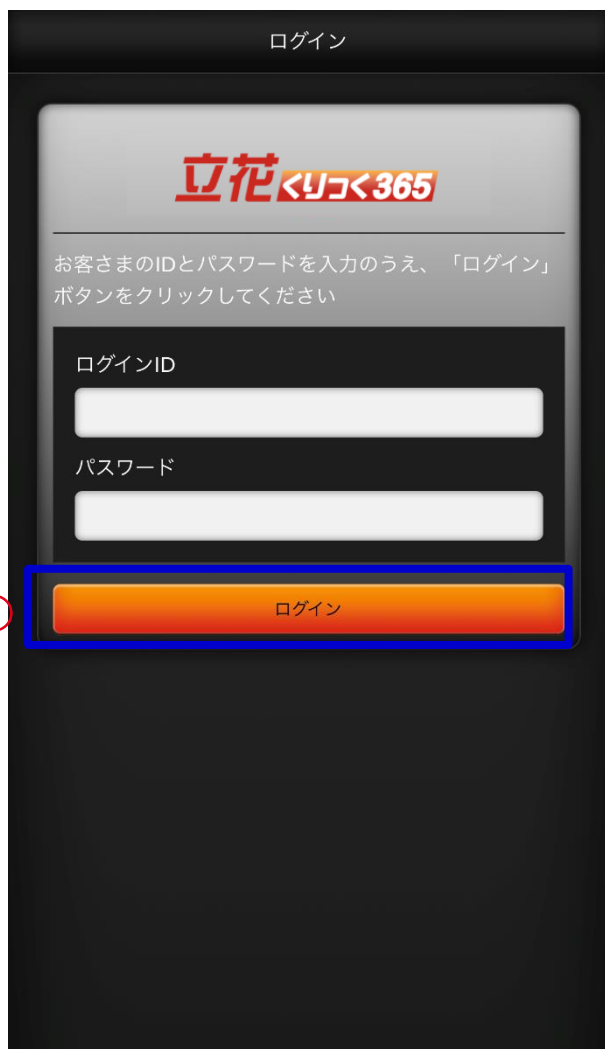
■ 米国サマータイム期間(3月第2日曜日～11月第1日曜日)

ログイン可能時間	(火～木曜日) 午前6:35～翌午前5:55 (金曜日) 午前6:35～翌午前5:00 (土～月曜日) 土曜日午後13:00～火曜日午前5:55
注文受付可能時間	(火～木曜日) 午前6:35～翌午前5:55 (金曜日) 午前6:35～翌午前5:00 (土～月曜日) 土曜日午後13:00～火曜日午前5:55
出金受付時間	(火～木曜日) 午前6:35～翌午前5:55 (金曜日) 午前6:35～翌午前5:00 (土～月曜日) 土曜日午後13:00～火曜日午前5:55

プレオープン時間	(月曜日) 午前6:10～午前7:10 (火～金曜日) 午前6:45～午前6:55	
取引時間	対円通貨	(月曜日) 午前7:10～翌午前5:55 (火～木曜日) 午前6:55～翌午前5:55 (金曜日) 午前6:55～翌午前5:00
	非対円通貨	(月曜日) 午前7:10～翌午前5:25 (火～木曜日) 午前6:55～翌午前5:25 (金曜日) 午前6:55～翌午前4:30

- 土曜 午前5:00～午後13:00はシステムメンテナンスのため、ログイン不可となります。
- プレオープン時間帯は、発注のみ可能で約定しません。
- 取引時間は取引所の定める取引時間帯で、海外市場の祝日等の理由で変更されることがあります。
- 通信・回線状況によっては画面の表示に時間がかかる場合がございます。

(3)ログイン



The screenshot shows a mobile application login screen. At the top, the text 'ログイン' (Login) is displayed. Below it is the logo for '立花クリコ365'. A message reads: 'お客様のIDとパスワードを入力の上、「ログイン」ボタンをクリックしてください' (Please enter your ID and password, and click the 'Login' button). There are two input fields: 'ログインID' (Login ID) and 'パスワード' (Password). At the bottom, there is a prominent orange 'ログイン' (Login) button, which is highlighted with a blue rectangular box and a red circle containing the number '1'.

- ① ログイン
ログインIDとパスワードを入力してクリックしてください。
ログイン認証に成功すると、プライス一覧画面が表示されます。

当社より発行された初期パスワードをご入力された場合、
(4)ログインパスワード変更画面が表示されます。

ご同意いただく必要のある書面が存在する場合、
(5)重要文書の同意・確認画面が表示されます。

(4)ログインパスワード変更

ログインパスワード変更

立花くろく365

現在のログインパスワードは仮のパスワードです。お客様ご自身でパスワードを変更してください。

現在のログインパスワード

新しいログインパスワード

もう一度ご入力ください (確認)

① パスワード変更

① 変更反映ボタン

タップ時、パスワード変更確認ダイアログが表示されます。

変更確認ダイアログで「はい」をタップするとパスワード変更が実行されます。

パスワード変更後、ご同意いただく必要のある書面が存在する場合、**(5)重要文書の同意・確認画面**が表示されます。

・パスワード変更確認ダイアログ

・パスワード変更完了ダイアログ

(5)書面の同意・確認

・同意必須書面がある場合

重要文書の同意・確認

立花クリック365

以下の書面の内容をご確認のうえ、ご了承ください。ご承いただける場合は「同意する」ボタンを押してください。
 ※全ての書面をご確認いただくと「同意する」ボタンが表示されます。
 ※PDFを参照可能なアプリケーションをインストール頂くか、PC版での閲覧をお願い致します。

閲覧	改定日
PDF	2019/05/29
書面名	
契約締結前交付書面	
未読	

閲覧	改定日
PDF	2019/05/29
書面名	
約諾書	
未読	

閲覧	改定日
PDF	2019/06/04
書面名	
約款	
未読	

① 同意する ログアウト

・事前告知書面のみの場合

重要文書の同意・確認

立花クリック365

以下の書面の内容をご確認のうえ、ご了承ください。ご承いただける場合は「同意する」ボタンを押してください。
 ※全ての書面をご確認いただくと「同意する」ボタンが表示されます。
 ※PDFを参照可能なアプリケーションをインストール頂くか、PC版での閲覧をお願い致します。

閲覧	改定日
PDF	2019/06/14
書面名	
契約締結前交付書面	
未読	

閲覧	改定日
PDF	2019/06/14
書面名	
約諾書	
未読	

④ 次回ログイン時に確認する

同意する ログアウト

- ① 閲覧ボタン
タップすると対象の書面(PDF形式)をダウンロードします。
- ② ログアウトボタン
タップすると同意せずにログアウトします。
- ③ 同意するボタン
タップすると閲覧した書面のみ同意して取引画面に遷移します。
未読の同意必須書面が存在する場合、ボタンは非活性となります。
- ④ 次回ログイン時確認ボタン
同意せずに取引画面を表示します。
改定日が到来すると、同意が必須となります。

(1) 初期表示

ログイン直後にプライス一覧が表示されます。

銘柄	買気配	売気配	High/Low/SP
USD/JPY	99.905	99.930	102.000 98.975 2.5
EUR/JPY	124.650	124.760	124.825 105.980 11.0
GBP/JPY	142.29	142.31	146.48 142.29 0.2
AUD/JPY	80.075	80.085	80.450 79.990 1.0
CHF/JPY	111.78	111.56	111.80 111.80 -2.2
CAD/JPY	84.26	83.65	84.26 84.26 -6.1
NZD/JPY	75.42	74.98	75.43 74.98 -4.4
ZAR/JPY	7.840	7.845	7.960 7.730 0.5

レート/注文 チャート 建玉/決済 注文照会 ニュース

各パーツの名称は下記となります。

銘柄	買気配	売気配	High/Low/SP
USD/JPY	99.905	99.930	102.000 98.975 2.5
EUR/JPY	124.650	124.760	124.825 105.980 11.0
GBP/JPY	142.29	142.31	146.48 142.29 0.2
AUD/JPY	80.075	80.085	80.450 79.990 1.0
CHF/JPY	111.78	111.56	111.80 111.80 -2.2
CAD/JPY	84.26	83.65	84.26 84.26 -6.1
NZD/JPY	75.42	74.98	75.43 74.98 -4.4
ZAR/JPY	7.840	7.845	7.960 7.730 0.5

レート/注文 **グローバルメニュー** ニュース

(1) ヘッダ



① 「戻る」ボタン

遷移前の画面に戻ります。

② タイトル

表示している画面タイトルを表示します。

③ 「ログアウト」ボタン

タップでログアウトします。

④ 「メニュー」ボタン

メニュー画面に遷移します。

(1) レート/注文

・ プライス一覧

①

銘柄	買気配	売気配		High/Low/SP
 USD/JPY	99.905	99.930	H L SP	102.000 98.975 2.5
 EUR/JPY	124.650	124.760	H L SP	124.825 105.980 11.0
 GBP/JPY	142.29	142.31	H L SP	146.48 142.29 0.2
 AUD/JPY	80.075	80.085	H L SP	80.450 79.990 1.0
 CHF/JPY	111.78	111.56	H L SP	111.80 111.80 -2.2
 CAD/JPY	84.26	83.65	H L SP	84.26 84.26 -6.1
 NZD/JPY	75.42	74.98	H L SP	75.43 74.98 -4.4
 ZAR/JPY	7.840	7.845	H L SP	7.960 7.730 0.5

レート/注文 チャート 建玉/決済 注文照会 ニュース

① プライス一覧

選択した銘柄で「新規/決済注文」画面に遷移します。

銘柄毎の価格情報等をリアルタイムで確認できます。

また買気配/売気配が変動した場合、上下矢印が切り替わります。

*パネルの並び順および表示設定はメニューの取引設定

((12) 取引設定 参照)で行うことができます。

(1) レート/注文 - 新規/決済注文

・ 新規/決済注文画面共通部分

新規/決済注文

銘柄 買気配 売気配 High/Low

GBP/JPY 143.44 143.45^H 143.65
143.65

①

② ストリーミング

③ 取引区分 新規 決済 FIFO

発注可能数量

④ 注文数量 1 枚

注文確認画面が表示されないことに同意します。

⑤ 0 建玉数量 0

⑥ 0 差引損益 0

買気配(売注文) 143.44 売気配(買注文) 143.45

レート/注文 チャート 建玉/決済 注文照会 ニュース

① 銘柄

銘柄を選択します。選択するとチャートエリアの通貨ペアも連動して選択されます。

② 注文種類

成行、ストリーミング、指値、逆指値、OCO、IFD、IFDOCOから注文種類を選択します。

③ 取引区分

新規、決済、FIFOから取引区分を選択します。

④ 注文数量

注文数量を入力します。

⑤ 建玉数量

選択している銘柄の保有している売買単位の建玉の数量を表示します。

⑥ 差引損益

選択している銘柄の保有している売買単位の建玉の差引損益を表示します。

(1) レート/注文 - 新規/決済注文

・ 新規/決済注文画面共通部分

① 銘柄: GBP/JPY, 買気配: 143.44, 売気配: 143.45, High/Low: 143.65

② ストリーミング

③ 取引区分: 新規, 決済, FIFO

④ 注文数量: 1 枚

⑤ 注文確認画面が表示されないことに同意します。

⑥ 建玉数量: 0, 差引損益: 0

⑦ 発注可能数量

発注可能数量(参考値)

新規発注可能数量		
発注可能数量	買	500
	売	500
必要証拠金 (/数量)	買	35,040
	売	35,040
決済発注可能数量		
建玉数量	買	7
	売	2
決済可能数量	買	0
	売	0

閉じる

⑦ 発注可能数量
タップすると発注可能数量ダイアログが表示されます。

(1) レート/注文 - 新規/決済注文

・新規/決済注文画面共通部分

新規/決済注文

銘柄 BID 売 ASK 買 High/Low

USD/JPY 99.065 99.090 H 102.000 L 98.975

指値

取引区分 新規 決済 FIFO

⑧ 売 / 買 売 買

⑨ 注文価格 − 98.855 +

⑪ 発注可能数量

注文数量 − 1 + 枚

⑩ 有効期限 GTC

0	建玉数量	5
0	差引損益	6,220

キャンセル 確認する

レート/注文 チャート 建玉/決済 注文照会 ニュース

- ⑧ 売買区分
売買を選択します。
- ⑨ 注文価格
指値または逆指値価格を入力します。
- ⑩ 有効期限
有効期限を選択します。
DAY : 当日中のみ有効です。
WEEK : 当該週末まで有効です。
GTC : 無期限で発注します。
- ⑪ 発注可能数量ボタン
発注可能数量画面をダイアログで表示します。

(1) レート/注文 - 新規/決済注文 (ストリーミング注文)

・ 1クリック発注モード

新規/決済注文

銘柄 買気配 売気配 High/Low

GBP/JPY 143.89 143.90 143.65 143.65

ストリーミング

取引区分 新規 決済 FIFO

発注可能数量

注文数量 1 枚

1クリック発注モード

0 建玉数量 0

0 差引損益 0

買気配(売注文) 143.89

売気配(買注文) 143.90

レート/注文 チャート 建玉/決済 注文照会 ニュース

・ 同意チェックボックス

新規/決済注文

銘柄 買気配 売気配 High/Low

GBP/JPY 143.44 143.45 143.65 143.65

ストリーミング

取引区分 新規 決済 FIFO

発注可能数量

注文数量 1 枚

注文確認画面が表示されないことに同意します。

0 建玉数量 0

0 差引損益 0

買気配(売注文) 143.44

売気配(買注文) 143.45

レート/注文 チャート 建玉/決済 注文照会 ニュース

注文する場合は、同意チェック①後に発注ボタンをタップします。

1クリック発注モードは、取引設定画面で表示・非表示の設定が可能です。

1クリック発注モードとした場合は、即座に発注ボタンがタップ可能で表示されているときのチェック済みと同等の状態とみなされます。

(1) レート/注文 - 新規/決済注文 (成行)

・ 注文入力

新規/決済注文

銘柄 買気配 売気配 High/Low

GBP/JPY 143.86 143.87 143.65 143.65

成行

取引区分 新規 決済 FIFO

売/買 売 買

発注可能数量

注文数量 1 枚

0 建玉数量 0

0 差引損益 0

キャンセル ① 確認する

レート/注文 チャート 建玉/決済 注文照会 ニュース

・ 注文確認

注文確認

銘柄 GBP/JPY

注文種類 成行

取引区分 新規

売/買 買

注文数量 1 枚

戻る ② 注文する

レート/注文 チャート 建玉/決済 注文照会 ニュース

- ① 注文入力機能で「確認する」ボタンをタップすると確認画面が表示されます。
- ② 確認画面で「注文する」ボタンをタップすると注文が発注されます。

(1) レート/注文 - 新規/決済注文 (指値)

・ 注文入力

新規/決済注文

銘柄 買気配 売気配 High/Low

GBP/JPY 143.68 143.69 143.65

指値

取引区分 新規 決済 FIFO

売/買 売 買

注文価格 143.20

注文数量 1 枚

有効期限 DAY

建玉数量 0 差引損益 0

キャンセル ① 確認する



・ 注文確認

注文確認

銘柄 GBP/JPY

注文種類 指値

取引区分 新規

売/買 買

注文価格 142.81

注文数量 1 枚

有効期限 GTC

戻る ② 注文する

- ① 注文入力機能で「確認する」ボタンをタップすると確認画面が表示されます。
- ② 確認画面で「注文する」ボタンをタップすると注文が発注されます。

(1) レート/注文 - 新規/決済注文 (逆指値)

・ 注文入力

新規/決済注文

銘柄 買気配 売気配 High/Low

GBP/JPY 143.21 143.22 H 143.65 143.65

逆指値

取引区分 新規 決済 FIFO

売/買 売 買

注文価格 143.73

注文数量 1 枚

有効期限 GTC

建玉数量 0 差引損益 0

キャンセル ① 確認する

・ 注文確認

注文確認

銘柄 GBP/JPY

注文種類 逆指値

取引区分 新規

売/買 買

注文価格 143.73

注文数量 1 枚

有効期限 GTC

戻る ② 注文する

- ① 注文入力機能で「確認する」ボタンをタップすると確認画面が表示されます。
- ② 確認画面で「注文する」ボタンをタップすると注文が発注されます。

(1) レート/注文 - 新規/決済注文 (ストップリミット)

・ 注文入力

新規/決済注文

銘柄 買気配 売気配 High/Low

GBP/JPY 143.04 143.05 H 143.65 L 143.65

ストップリミット

取引区分 新規 決済 FIFO

売/買 売 買

ストップ価格 143.58

リミット価格 142.58

発注可能数量

注文数量 1 枚

有効期限 GTC

0 建玉数量 0

0 差引損益 0

キャンセル ① 確認する

レート/注文 チャート 建玉/決済 注文照会 ニュース



・ 注文確認

注文確認

銘柄 GBP/JPY

注文種類 ストップリミット

取引区分 新規

売/買 買

ストップ価格 143.58

リミット価格 142.58

注文数量 1 枚

有効期限 GTC

戻る ② 注文する

レート/注文 チャート 建玉/決済 注文照会 ニュース

- ① 注文入力機能で「確認する」ボタンをタップすると確認画面が表示されます。
- ② 確認画面で「注文する」ボタンをタップすると注文が発注されます。

(1) レート/注文 - 新規/決済注文 (OCO)

・ 注文入力

新規/決済注文

銘柄 買気配 売気配 High/Low

GBP/JPY 142.96 142.97 143.65 143.65

OCO

取引区分 新規 決済 FIFO

売/買 売 買

指値価格 142.46

逆指値価格 143.46

注文数量 1 枚

有効期限 GTC

建玉数量 0

差引損益 0

キャンセル ① 確認する

・ 注文確認

注文確認

銘柄 GBP/JPY

注文種類 OCO

取引区分 新規

売/買 買

指値価格 142.46

逆指値価格 143.46

注文数量 1 枚

有効期限 GTC

戻る ② 注文する

- ① 注文入力機能で「確認する」ボタンをタップすると確認画面が表示されます。
- ② 確認画面で「注文する」ボタンをタップすると注文が発注されます。

(1) レート/注文 - 新規/決済注文 (IFD)

・ 注文入力

新規/決済注文

銘柄 買気配 売気配 High/Low

GBP/JPY 143.13 143.14 143.65 143.65

IFD

発注可能数量

注文数量 1 枚

1次注文 売 買

条件 成行 指値 逆指値

注文価格 142.63

有効期限 GTC

2次注文 売

条件 指値 逆指値

注文価格 143.13

レート/注文 チャート 建玉/決済 注文照会 ニュース

2次注文 売

条件 指値 逆指値

注文価格 143.13

有効期限 GTC

0 建玉数量 0

0 差引損益 0

キャンセル ① 確認する

レート/注文 チャート 建玉/決済 注文照会 ニュース

- ① 注文入力機能で「確認する」ボタンを
タップすると確認画面が表示されます。

(1) レート/注文 - 新規/決済注文 (IFD)

・ 注文確認

注文確認	
銘柄	GBP/JPY
注文種類	IFD
注文数量	1 枚
1次注文(新規)	買
条件	指値
注文価格	142.63
有効期限	GTC
2次注文(決済)	売
条件	指値
注文価格	143.13
有効期限	GTC
戻る	注文する

レート/注文 チャート 建玉/決済 注文照会 ニュース

- ① 確認画面で「注文する」ボタンをタップすると注文が発注されます。

(1) レート/注文 - 新規/決済注文 (IFDOCO)

・注文入力

新規/決済注文

銘柄 買気配 売気配 High/Low

GBP/JPY 143.42 143.43 143.65 143.65

IFDOCO

発注可能数量

注文数量 1 枚

1次注文 売 買

条件 成行 指値 逆指値

注文価格 142.92

有効期限 GTC

2次注文 売

指値価格 143.42

逆指値価格 142.42

レート/注文 チャート 建玉/決済 注文照会 ニュース

2次注文 売

指値価格 143.42

逆指値価格 142.42

有効期限 GTC

0 建玉数量 0

0 差引損益 0

キャンセル ① 確認する

レート/注文 チャート 建玉/決済 注文照会 ニュース

- ① 注文入力機能で「確認する」ボタンを
タップすると確認ダイアログが表示されます。

(1) レート/注文 - 新規/決済注文 (IFDOCO)

・ 注文確認



銘柄	GBP/JPY
注文種類	IFDOCO
注文数量	1 枚
1次注文(新規)	買
条件	指値
注文価格	142.92
有効期限	GTC
2次注文(決済)	売
指値価格	143.42
逆指値価格	142.42
有効期限	GTC

戻る ① 注文する

レート/注文 チャート 建玉/決済 注文照会 ニュース

- ① ダイアログで「注文する」ボタンをタップすると注文が発注されます。

(2) チャート

・チャート



① 銘柄

描画するチャートの銘柄を選択します。

② 足種

Tick、1分足、5分足、15分足、30分足、1時間足、日足、週足、月足

③ チャートタイプ

ローソク足、ライン、平均足、カギ足、ポイントアンドフィギュア (P&F)

④ 売買

MM買気配、MM売気配、現在値、MM仲値

⑤ チャート設定

クリックするとチャート 設定/保存画面に遷移します。

⑥ チャートスコープ

描画するチャートの期間を選択します。

⑦ チャート

設定に合わせてチャート、テクニカルなど表示します。

(2) チャート

・チャート 設定/保存



① お気に入り 保存/呼び出し

チャートヘッダで設定した状態を保存、呼び出しする機能です。

② チャート基本設定

ツールチップ、グリッドなどの設定変更を行うチャートの基本設定や、チャートタイプ、チャートモードの設定画面へ遷移します。

③ チャートテクニカル設定

各種テクニカルの設定画面へ遷移します。

④ テクニカル表示ON/OFF

チャートに描画するテクニカルを選択します。オシレータ系は同時に選択できる数に限りがあります。

[テクニカル系]

移動平均線、指数平滑移動平均線、ボリンジャーバンド、一目均衡表、エンベロップ、パラボリック

[オシレータ系]

MACD、RSI、ストキャスティクス、RCI、モメンタム、移動平均乖離率、強弱レシオ、サイコロジカルライン

⑤ 初期状態に戻すボタン

全てのチャート設定を初期状態に戻します

(3) 建玉/決済

・ 建玉照会

建玉照会

更新 全銘柄 ▼ 売買 ▼ 建玉サマリー

総差引損益 (表示建玉合計 | 円換算) **840,896**

銘柄 売/買	建玉数量 (決済注文中)	約定価格 差引損益
USD/JPY 買	10 (0)	110.970 209,640
USD/JPY 買	3 (0)	110.870 65,802
USD/JPY 買	1 (1)	108.500 37,480
USD/JPY 買	1 (0)	112.500 -3,816
USD/JPY 買	1 (0)	112.500 -3,816
USD/JPY 買	1 (0)	112.500 -3,816

レート/注文 | チャート | 建玉/決済 | 注文照会 | ニュース

① 決済注文

建玉指定決済注文画面を表示します。

決済可能な建玉が存在しない場合、非活性となります。

② 成行決済

指定の建玉を成行で決済します。

決済可能な建玉が存在しない場合、非活性となります。

③ 建玉整理

クリックすることで建玉整理画面に遷移します。

決済可能な建玉が存在しない場合、非活性となります。

④ 建玉サマリーに切替

クリックすることで建玉サマリー画面に遷移します。

⑤ 更新

クリックすることで建玉照会画面が更新されます。

(3) 建玉/決済

・ 建玉指定決済 (決済注文)

決済注文

建玉情報

銘柄	USD/JPY
新規約定価格	99.000
建玉数量	1枚 (決済可能数量1枚)

① 注文種類 指値

売 / 買 売

注文価格 99.585

注文数量 1 枚

有効期限 GTC

概算損益 : 6,442

キャンセル ② 確認する

レート/注文 チャート 建玉/決済 注文照会 ニュース



注文確認

建玉情報

銘柄	USD/JPY
新規約定価格	99.000
建玉数量	1枚 (決済可能数量1枚)

注文種類 指値

売/買 売

注文価格 99.585

注文数量 1枚

有効期限 GTC

概算損益 : 6,442

戻る ③ 注文する

レート/注文 チャート 建玉/決済 注文照会 ニュース

- ① 注文種類
注文種類を選択すると、各種類毎の表示に切り替わる。
選択項目
(ストリーミング、成行、指値、逆指値、ストップリミット、OCO)
- ② 確認するボタン
タップすると注文確認画面に切り替わります。
- ③ 注文するボタン
タップすると発注します。

(3) 建玉/決済

・建玉整理(入力)

建玉整理

新規建玉内容

銘柄	GBP/JPY	売買	売
建玉数量	1	決済可能数量	1
整理数量	0	約定価格	130.71
差引損益	-125,550		

決済建玉内容

銘柄	GBP/JPY	売買	買
建玉数量	1	決済可能数量	1
整理数量	0	約定価格	130.06
差引損益	132,050		

キャンセル ① **確認する**

レポート/注文 チャート 建玉/決済 注文照会 ニュース



・建玉整理(確認)

建玉整理(確認)

新規建玉内容

銘柄	GBP/JPY	売買	売
建玉数量	1	決済可能数量	1
整理数量	1	約定価格	130.71
差引損益	-125,550		

決済建玉内容

銘柄	GBP/JPY	売買	買
建玉数量	1	決済可能数量	1
整理数量	1	約定価格	130.06
差引損益	132,050		

戻る ② **建玉整理**

レポート/注文 チャート 建玉/決済 注文照会 ニュース

- ① 確認するボタン
タップすると建玉整理確認画面に切り替わります。
- ② 建玉整理ボタン
タップすると建玉整理を実行します。

(3) 建玉/決済

・ 建玉サマリー

銘柄	売/買	建玉数量 平均約定価格 差引損益	
USD/JPY	買	21 110,936 342,044	一括成行決済
	売	10 114.894 200,424	一括成行決済
EUR/JPY	買	13 121.078 733,662	一括成行決済
	売	13 123.505 -418,288	一括成行決済
GBP/JPY	買	1 138.18 -16,946	
	売	- - 0	
一括建玉決済			

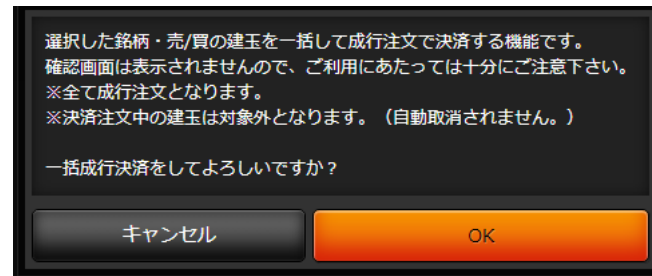
②

① 一括成行決済

クリックすると、以下のようなダイアログが表示されます。

指定の銘柄、売買単位のすべての建玉を成行で決済します。

保有中の建玉が無い、またはすべて決済注文済みの場合は非表示になります。

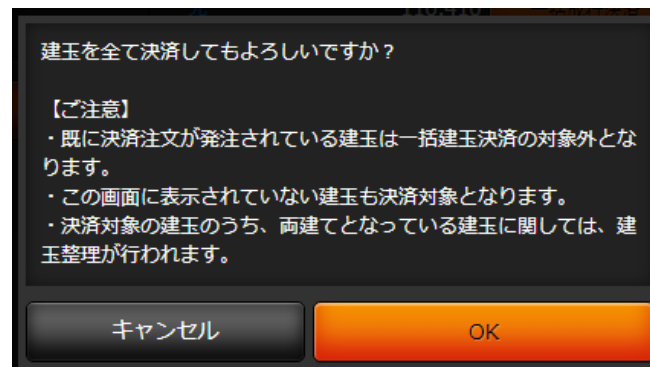


② 一括建玉決済

クリックすると、以下のようなダイアログが表示されます。

すべての建玉を一括で成行で決済します。

保有中の建玉が無い、またはすべて決済注文済みの場合は非活性になります。



(4) 注文照会

・ 注文照会

注文照会

更新 全銘柄 売買 一括取消

銘柄	注文種類	注文数量	状態
売/買	価格1	価格2	FIFO
取引区分	有効期限		
USD/JPY	成行	1	注文済
売	-	-	-
決済	GTC		
訂正		決済対象建玉	取消
USD/JPY	成行	1	注文済
買	-	-	-
新規	GTC		
訂正		取消	
USD/JPY	指値	1	注文済
売	112.500	-	-
決済	GTC		
訂正		決済対象建玉	取消
EUR/JPY	IFDOCO指値	5	注文済
1次・買	120.625	-	-
新規	GTC		
訂正		取消	
EUR/JPY	IFDOCO	5	待機中

レート/注文 チャート 建玉/決済 注文照会 ニュース

① 一括取消

注文中の有効注文を全て取り消します。

取消可能な注文が存在しない場合は非表示となります。

表示内容が「銘柄」または「売買」でフィルタリングされていない場合は非活性となります。

② 取消

指定した注文を取り消します。

注文が取消不可能な場合は非活性となります。

③ 訂正

注文訂正画面へ遷移します。

注文が訂正不可能な場合は非活性となります。

④ 決済対象建玉

取引区分が「決済」の注文にのみボタンが表示されます。

決済対象建玉情報ダイアログを表示します。

⑤ 更新

クリックすることで注文照会画面が更新されます。

※注文照会は有効注文のみ一覧表示します。

(4) 注文照会

・ 注文照会 (注文訂正)

① 決済対象建玉

銘柄 USD/JPY

注文種類 指値

売 / 買 売

取引区分 決済

注文価格 112.400

注文数量 2 枚

有効期限 DAY

キャンセル ② 確認する

レート/注文 チャート 建玉/決済 注文照会 ニュース



訂正確認

銘柄	USD/JPY
注文種類	指値
売/買	売
取引区分	決済
注文価格	112.400
注文数量	2
有効期限	DAY

戻る ③ 訂正する

レート/注文 チャート 建玉/決済 注文照会 ニュース

- ① 決済対象建玉ボタン
クリックで決済対象建玉情報ダイアログを表示します。
- ② 確認するボタン
クリックで訂正確認画面に遷移します。
- ② 訂正するボタン
クリックで訂正します。

(4) 注文照会

・決済対象建玉情報ダイアログ

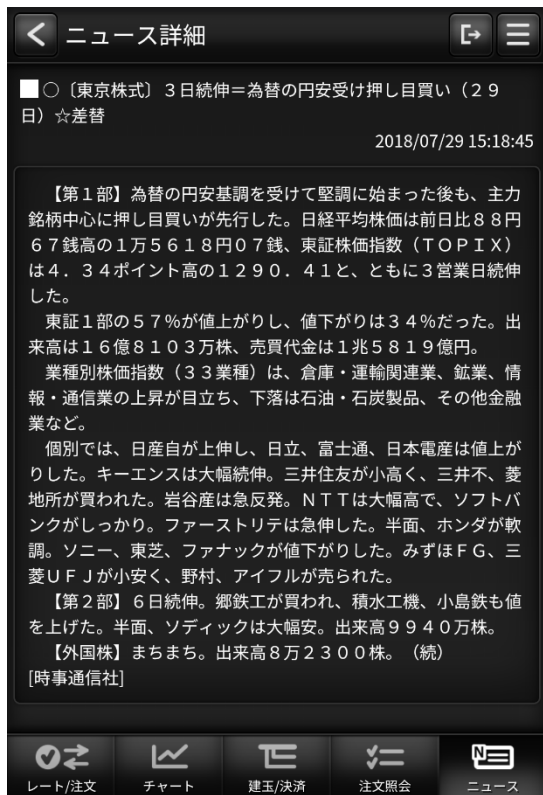
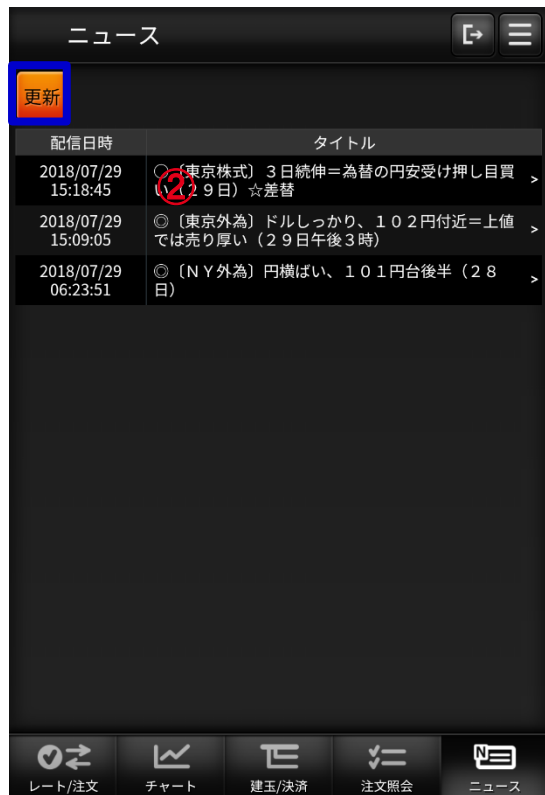
決済対象建玉情報	
約定日時	2019/03/29 09:56:27
建玉数量	2
決済可能数量	0
約定価格	78.325
前日清算価格	1.000
評価価格	77.897
対円レート	-
評価損益	8,560
未決済スワップ損益	0
差引損益	8,560

① 閉じる

① 閉じる

タップすることで「決済対象建玉情報」ダイアログを閉じます。

(5) ニュース



① 更新

ニュースの一覧を更新します。

② ニュース詳細

ニュース一覧の行をクリックするとニュース詳細へ遷移します。

(1) メニュー



- ① 「取引履歴照会」画面へ遷移します。
- ② 「証拠金状況照会」画面へ遷移します。
- ③ 「出金依頼」画面を別タブで表示します。
- ④ 「スワップ一覧」画面を別タブで表示します。
- ⑤ 「入出金照会」画面へ遷移します。
- ⑥ 「お知らせ」画面へ遷移します。
- ⑦ 「お客さま別お知らせ」画面へ遷移します。
- ⑧ 「取引所お知らせ」画面へ遷移します。
- ⑨ 「ログインパスワード変更」画面へ遷移します。
- ⑩ 「指定レートメール」画面へ遷移します。
- ⑪ 「メール通知設定」画面へ遷移します。
- ⑫ 「取引設定」画面へ遷移します。
- ⑬ 「銘柄詳細情報」画面へ遷移します。
- ⑭ 「価格データ」画面へ遷移します。
- ⑮ 当社ウェブサイトのヘルプページを別タブで表示します。
- ⑯ ログアウトします。

(2) 取引履歴照会

・取引履歴照会

銘柄 売/買 注文種類	取引区分 状態	注文数量 約定価格 差引損益
USD/JPY 買 成行	新規 約定済	1 153.880 > -
USD/JPY 売 成行	新規 約定済	1 154.455 > -
GBP/JPY 売 成行	新規 約定済	1 193.89 > -
EUR/JPY 売 成行	新規 約定済	1 166.255 > -
CAD/JPY 買 成行	新規 約定済	1 112.71 > -

① 検索条件入力

検索条件入力画面に遷移します。

※初期表示は「約定日の直近1週間分」のため、
注文状況を確認する場合は、検索条件の変更をして表示させます。

② 取引履歴一覧

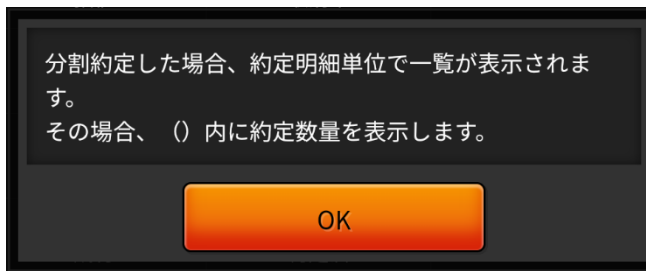
一覧の履歴行をタップすることで「取引履歴詳細」画面に遷移します。

また、一覧の注文数量のみ、取引内容が「分割約定」だった場合は
注文数量の横に「 () 」が表示され約定数量が表示されます。

③ 注文数量

押下時、ヘルプダイアログを表示します。

・注文数量ヘルプダイアログ



(2) 取引履歴照会

・取引履歴照会・検索条件

①



取引履歴・検索条件

以下の条件で検索する

注文日 年 / 月 / 日 ☐ ~ 年 / 月 / 日 ☐

約定日 2024/04/30 ☐ ~ 2024/05/07 ☐

銘柄 すべて ▼

取引区分 すべて ▼

注文方法 すべて ▼

売/買 すべて ▼

状態 すべて ▼

レート/注文 チャート 建玉/決済 注文照会 ニュース

① 取引履歴・検索条件

検索したい項目を絞り込みます。

※「状態」項目では、次の選択ができます。

有効注文/注文済/待機中/一部約定/約定済/取消済/無効/約定取消済

「以下の条件で検索する」ボタンをタップすることで「取引履歴照会」画面へ遷移します。

(2) 取引履歴照会

・取引履歴詳細



取引履歴詳細

取引履歴一覧に戻る

銘柄	USD/JPY
売/買	売
取引区分	決済
状態	約定済
注文数量	2
約定数量	2
注文方法	通常
注文種類1	成行
注文価格1	-
注文種類2	-
注文価格2	-
約定価格	101.900
売買損益	48,100
スワップ損益	1,184
差引損益	49,284

レート/注文 チャート 建玉/決済 注文照会 ニュース

注文日時	2019/04/02 16:01:02
注文訂正日時	-
注文取消日時	-
約定番号	1909200000143303
注文番号	1909200000040303

決済対象

レート/注文 チャート 建玉/決済 注文照会 ニュース

① 取引履歴一覧に戻るボタン

タップすることで「取引履歴照会」画面へ遷移します。

② 決済対象ボタン

明細が決済注文で約定済である場合、「決済対象」ボタンが表示されます。

タップすることで「決済対象」画面へ遷移します。

(2) 取引履歴照会

・取引履歴(決済対象)



① 取引履歴詳細に戻るボタン

タップすることで「取引履歴詳細」画面へ遷移します。

(3) 証拠金状況照会

①

2020/08/05 17:38:41 更新

証拠金余力	409,802,624 円
証拠金ステータス	適正
現在のレバレッジ	1倍以下
証拠金維持率	3,825.47 %
有効証拠金額	420,802,624 円
証拠金不足額	0 円
総必要証拠金額	11,000,000 円
維持証拠金額	11,000,000 円
発注可能額	392,573,000 円
出金可能額	392,573,000 円
ブレアラート基準額	13,200,000 円
アラート基準額	11,000,000 円
ロスカット基準額	5,500,000 円
年間損益	-216,000 円

有効証拠金額 **420,802,624 円**

=

証拠金預託額 **403,573,000 円**

レート/注文 チャート 建玉/決済 注文照会 ニュース

2020/08/05 17:38:41 更新

+
スワップ累計 **15,046 円**

証拠金維持率 **4,396.43 %**

出金可能額 **50,102,576 円**

計算式

- ・ 証拠金余力
= 有効証拠金額 - 維持証拠金額
- ・ 証拠金維持率
= (有効証拠金額 ÷ 維持証拠金額) × 100
- ・ 出金可能額
= 現金予定残高 - 総必要証拠金額 - 出金依頼額 + [評価損益 + スワップ累計] ※

※ 評価損益 + スワップ累計がマイナスの場合のみ加算されます。

レート/注文 チャート 建玉/決済 注文照会 ニュース

① 更新

口座情報の表示を最新にします。
ボタン横に更新日時を表示します。

(3) 証拠金状況照会

証拠金状況照会

2019/04/02 17:40:06 更新

スワップ累計 +
15,046 円

証拠金維持率 >
4,396.43 %

出金可能額 >
50,102,576 円

計算式

- ・証拠金余力
= 有効証拠金額 - 維持証拠金額
- ・証拠金維持率
= (有効証拠金額 ÷ 維持証拠金額) × 100
- ・出金可能額
= 現金予定残高 - 総必要証拠金額 - 出金依頼額 + [評価損益 + スワップ累計]*

※評価損益 + スワップ累計がマイナスの場合のみ加算されます。

レート/注文 チャート 建玉/決済 注文照会 ニュース

証拠金維持率 >

4,396.43 %

=

有効証拠金
51,506,454 円

÷

維持証拠金
1,171,550 円

出金可能額 >

50,102,576 円

=

現金予定残高
51,538,480 円

内訳	2019/04/02	51,538,480 円
	2019/04/03	51,538,480 円
	2019/04/04	51,585,604 円

+

評価損益 + スワップ累計
-79,150 円

内訳	評価損益合計	-94,196 円
	スワップ累計	15,046 円

-

総必要証拠金額
1,356,754 円

-

出金依頼額
0 円

- ① エクスパンド
「>」をタップすると各内訳が表示されます。

(4) 出金依頼

出金依頼 (入力)

出金依頼額を入力し、「確認する」ボタンをクリックしてください。

出金可能額	503,590,150 円
出金指定	取引所FX(くりっく365)口座からご指定の振込先・振替先への出金依頼

出金依頼額 円

① 確認する

レート/注文 チャート 建玉/決済 注文照会 ニュース



出金依頼 (確認)

下記の内容をご確認のうえ、「出金依頼」ボタンを押してください。

出金可能額	503,590,150 円
出金指定	取引所FX(くりっく365)口座からご指定の振込先・振替先への出金依頼
出金予定日	2019/06/06
出金依頼額	10,000 円

戻る ② 出金依頼

レート/注文 チャート 建玉/決済 注文照会 ニュース

- ① 確認するボタン
タップで確認画面に切り替わります。
- ② 出金依頼ボタン
タップで証券口座への出金を行います。

(5) スワップ一覧

取引日 受渡日	売	買	日数	清算価額
2019/03/01 2019/03/05	-148.000	148.000	1	110.710
2019/03/04 2019/03/06	-148.000	148.000	1	110.710
2019/03/05 2019/03/07	-148.000	148.000	1	110.710
2019/03/06 2019/03/08	-148.000	148.000	3	110.710
2019/03/07 2019/03/11	-148.000	148.000	1	110.710
2019/03/08 2019/03/12	-148.000	148.000	1	110.710
2019/03/11 2019/03/13	-148.000	148.000	1	110.710
2019/03/12 2019/03/14	-148.000	148.000	1	110.710
2019/03/13 2019/03/15	-148.000	148.000	3	110.710
2019/03/14	-148.000	148.000	1	110.710

- ① スワップ一覧・検索条件
検索したい項目を絞り込めます。

(6) 入出金照会

・入出金照会

① 検索条件入力

② 証拠金状況照会

⑤ 取消

	受渡日	入出金区分	金額
取消	2019/03/29	出金	-1,000
	2019/04/04	決済手数料	-2,000
	2019/04/04	スワップ損益	④ 1,184
	2019/04/04	売買損益	48,100
	2019/04/01	新規消費税	-960
	2019/04/01	新規手数料	-12,000
	2019/04/01	新規消費税	-960
	2019/04/01	新規手数料	-12,000
	2019/04/01	新規消費税	-96
	2019/04/01	新規手数料	-1,200
	2019/04/01	新規消費税	-96

レート/注文 チャート 建玉/決済 注文照会 ニュース

③ 検索

④ 歴行をタップ

⑤ 取消

受付日 2019/03/26 ~ 2019/04/02

受渡日 ~

入出金区分 すべて

状態 すべて

レート/注文 チャート 建玉/決済 注文照会 ニュース

- ① 検索条件入力
検索条件入力画面に遷移します。
- ② 証拠金状況照会
「証拠金状況照会」画面に遷移します。
- ③ 入出金照会・検索条件
検索したい項目を絞り込みます。
「以下の条件で検索する」ボタンを
タップすることで「入出金照会」画面へ
遷移します。
- ④ 歴行をタップ
一覧の履歴行をタップすることで
「入出金詳細」画面に
遷移します。
- ⑤ 取消
一覧の取消ボタンをタップすることで
「出金取消」画面に遷移します。

(6) 入出金照会

・ 入出金詳細



- ① 入出金照会に戻るボタン
タップすることで「入出金照会」画面へ遷移します。

(6) 入出金照会

・ 出金依頼取消



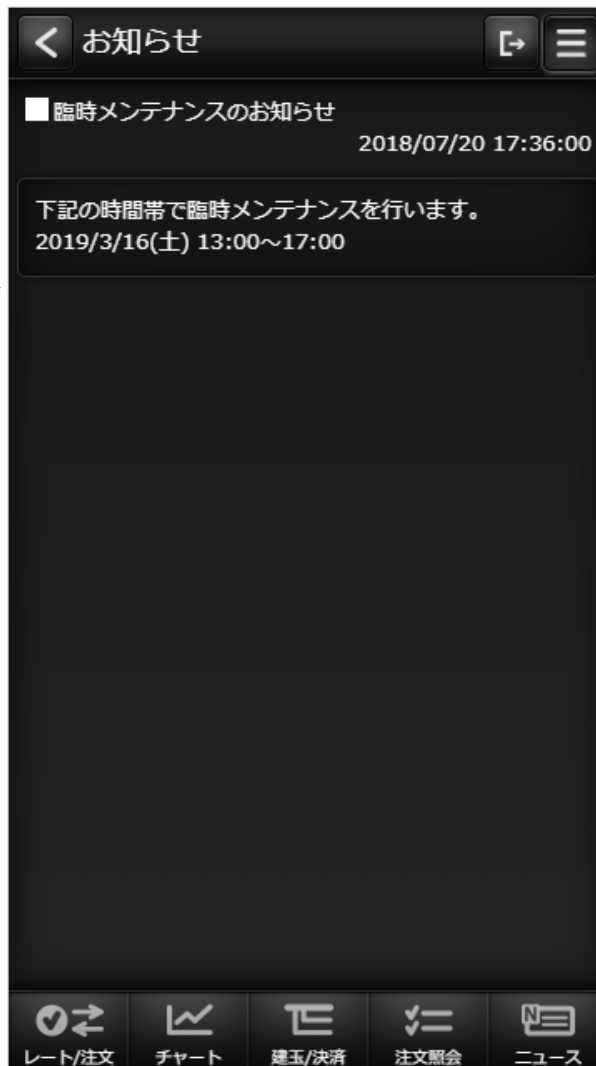
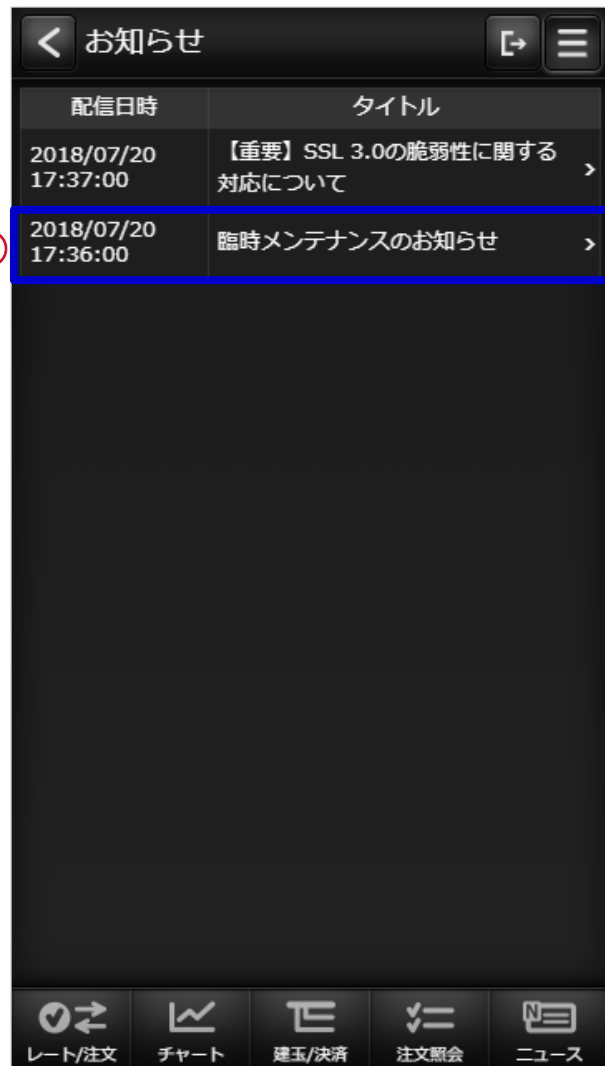
① 出金取消ボタン

タップで取消を実行します。

② 戻るボタン


タップすることで「入出金照会」画面へ遷移します。

(7) お知らせ

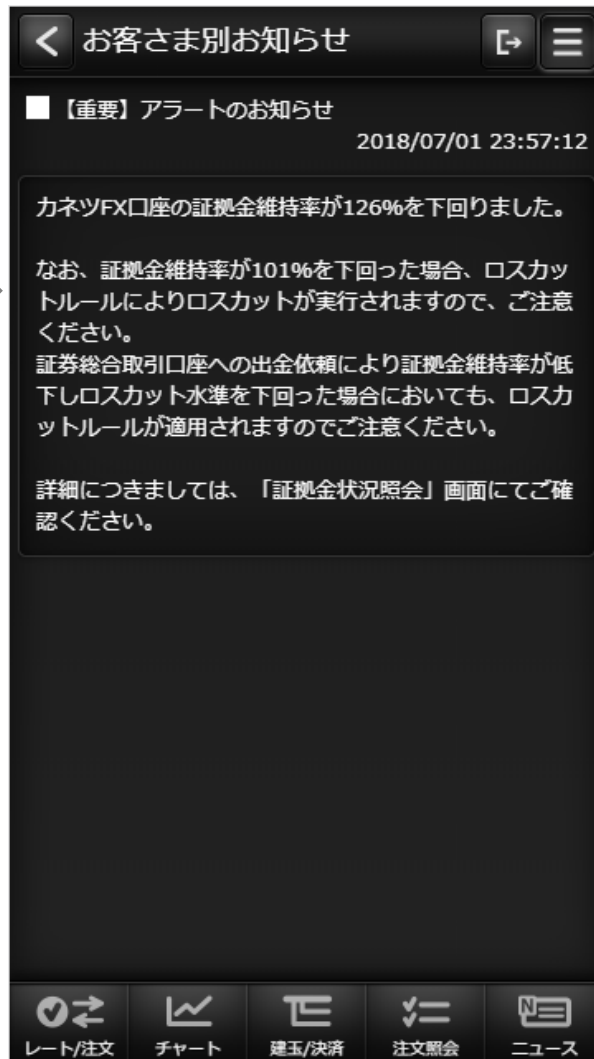


- ① お知らせ行をタップ
一覧のお知らせ行をタップすることで
「お知らせ・詳細」画面に遷移します。

(8) お客様別お知らせ



	配信日時	タイトル
未	2018/07/02 06:00:01	【重要】プレアラートのお知らせ >
① 既	2018/07/02 01:58:01	【重要】アラートのお知らせ >
既	2018/07/01 23:59:01	【重要】強制決済通知 >



【重要】アラートのお知らせ
2018/07/01 23:57:12

カネツFX口座の証拠金維持率が126%を下回りました。

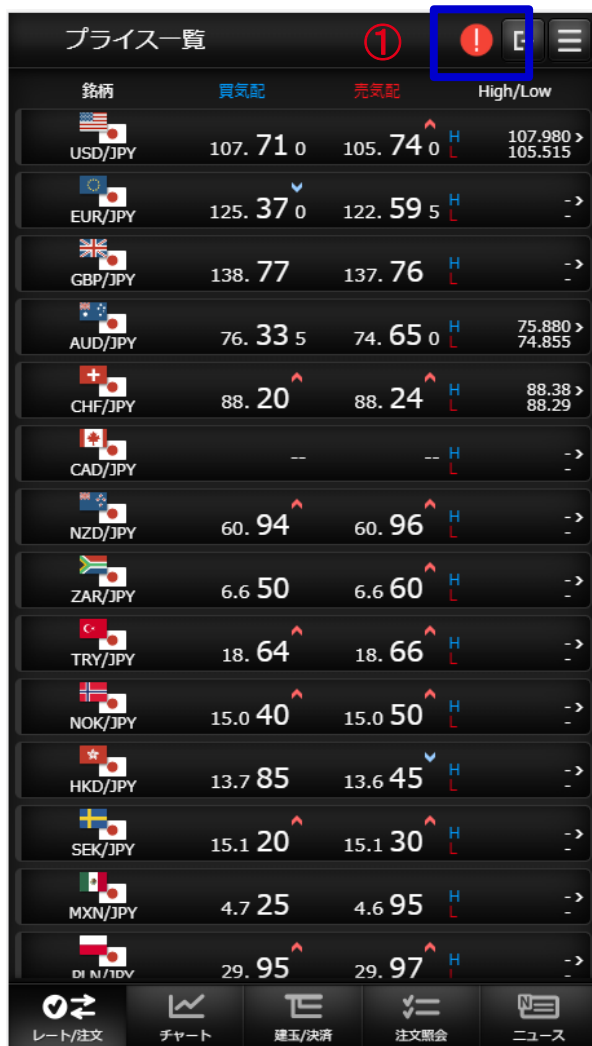
なお、証拠金維持率が101%を下回った場合、ロスカットルールによりロスカットが実行されますので、ご注意ください。

証券総合取引口座への出金依頼により証拠金維持率が低下しロスカット水準を下回った場合においても、ロスカットルールが適用されますのでご注意ください。

詳細につきましては、「証拠金状況照会」画面にてご確認ください。

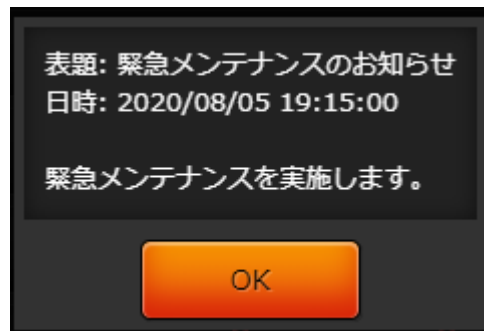
- ① お知らせ行をタップ
一覧のお知らせ行をタップすることで
「お客さま別お知らせ・詳細」画面に
遷移します。

(9) 緊急なお知らせ



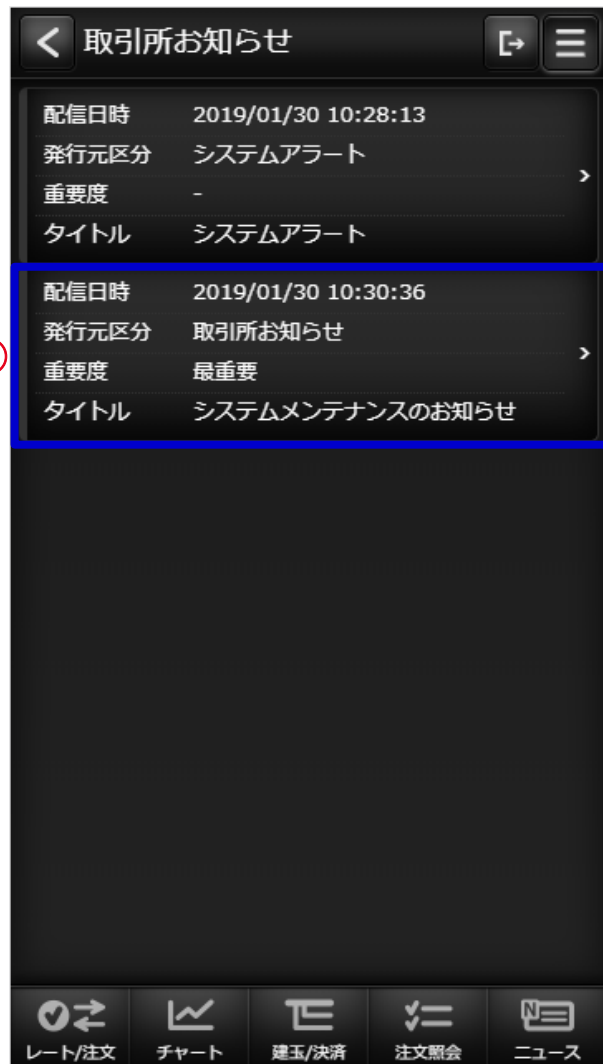
The screenshot shows a currency exchange rate app interface. At the top, there is a title 'プライス一覧' (Price List) and a navigation bar with several icons. A red exclamation mark icon, indicating an emergency notification, is highlighted with a blue box. Below the navigation bar is a table of currency exchange rates. The table has columns for '銘柄' (Currency Pair), '買気配' (Buy Bid), '売気配' (Sell Bid), and 'High/Low'. The currencies listed include USD/JPY, EUR/JPY, GBP/JPY, AUD/JPY, CHF/JPY, CAD/JPY, NZD/JPY, ZAR/JPY, TRY/JPY, NOK/JPY, HKD/JPY, SEK/JPY, and MXN/JPY. At the bottom of the screen, there are icons for 'レート/注文' (Rate/Order), 'チャート' (Chart), '建玉/決済' (Open Order/Close), '注文照会' (Order Inquiry), and 'ニュース' (News).

銘柄	買気配	売気配	High/Low
USD/JPY	107.710	105.740	107.980 105.515
EUR/JPY	125.370	122.595	->
GBP/JPY	138.77	137.76	->
AUD/JPY	76.335	74.650	75.980 74.855
CHF/JPY	88.20	88.24	88.38 88.29
CAD/JPY	--	--	->
NZD/JPY	60.94	60.96	->
ZAR/JPY	6.650	6.660	->
TRY/JPY	18.64	18.66	->
NOK/JPY	15.040	15.050	->
HKD/JPY	13.785	13.645	->
SEK/JPY	15.120	15.130	->
MXN/JPY	4.725	4.695	->
DKK/JPY	29.95	29.97	->



- ① 「緊急なお知らせ」マークをタップ
マークをタップすることで「緊急なお知らせ」画面に遷移します。

(10) 取引所お知らせ

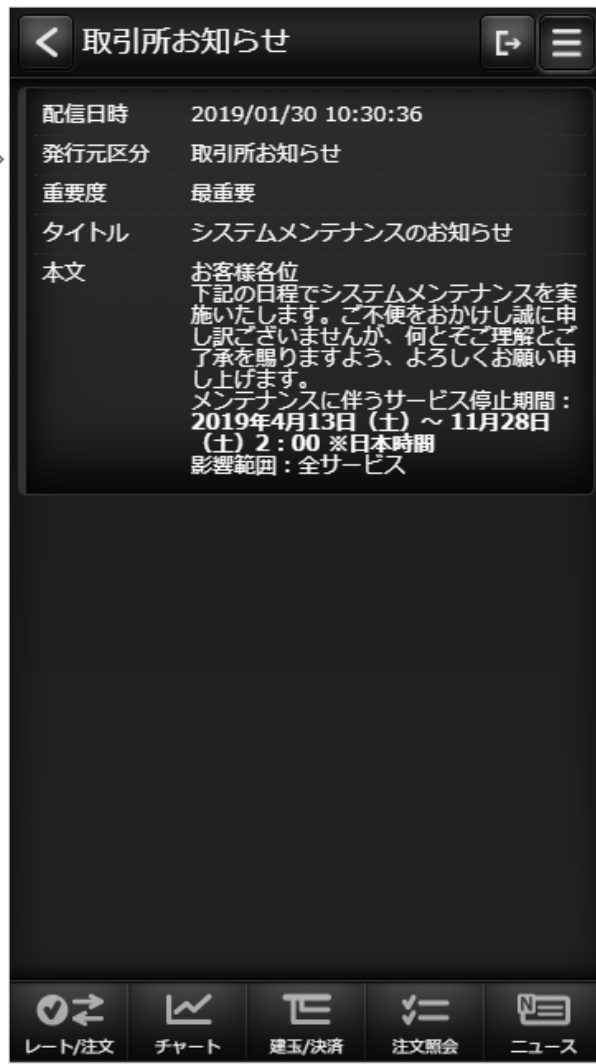


取引所お知らせ

配信日時	2019/01/30 10:28:13
発行元区分	システムアラート
重要度	-
タイトル	システムアラート
配信日時	2019/01/30 10:30:36
発行元区分	取引所お知らせ
重要度	最重要
タイトル	システムメンテナンスのお知らせ

①

レポート/注文 チャート 建玉/決済 注文照会 ニュース



取引所お知らせ

配信日時	2019/01/30 10:30:36
発行元区分	取引所お知らせ
重要度	最重要
タイトル	システムメンテナンスのお知らせ
本文	お客様各位 下記の日程でシステムメンテナンスを実施いたします。ご不便をおかけし誠に申し訳ございませんが、何とぞご理解とご了承を賜りますよう、よろしくお願い申し上げます。 メンテナンスに伴うサービス停止期間： 2019年4月13日(土)～11月28日(土) 2:00 ※日本時間 影響範囲：全サービス

レポート/注文 チャート 建玉/決済 注文照会 ニュース

- ① お知らせ行をタップ
一覧のお知らせ行をタップすることで「取引所お知らせ・詳細」画面に遷移します。

(11) ログインパスワード変更

① 現在のログインパスワード

② 新しいログインパスワード

③ パスワード変更

④ 入力した内容でログインパスワードを変更しますか？

⑤ ログインパスワードの変更を受け付けました。

- ① 現在のログインパスワード
現在のログインパスワードを入力します。
- ② 新しいログインパスワード
変更後のログインパスワードを入力します。
- ③ パスワード変更
タップすると、ログインパスワード変更確認ダイアログが表示されます。
- ④ 確認ダイアログ
変更する場合は「はい」をタップします。
変更を止める場合は「いいえ」をタップします。
- ⑤ 変更完了ダイアログ
変更が受け付けられると、ダイアログが表示されます。

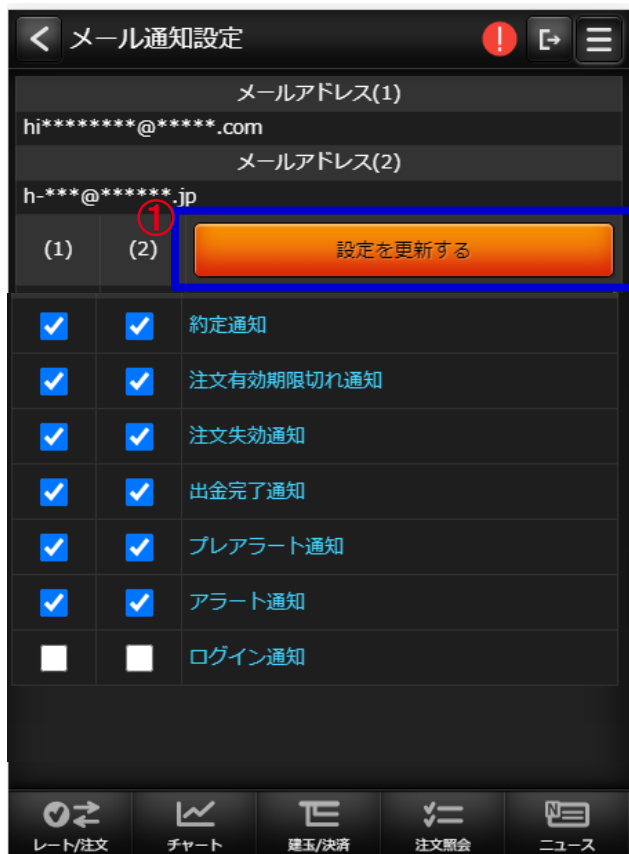
(12) 指定レートメール



- ① メール送信先
指定レートメールの送信先を選択します。「送信先設定を更新する」ボタンをクリックすると設定されます。
- ② ×ボタン
送信条件が設定されている場合に表示されます。タップすると該当の送信条件が削除されます。
- ③ 訂正、再設定、新規設定ボタン
指定レートメール送信条件設定画面に遷移します。
- ④ 指定レートメール送信条件設定画面
送信条件を入力して「上記の内容で設定する」ボタンをクリックすると送信条件が登録されます。

※ メールアドレスはマスキングをかけます。

(13) メール通知設定



- ① 各種配信設定
配信してほしいメールにチェックして、設定を更新するボタンをタップすること
通知設定が更新されます。

※ メールアドレスはマスキングをかけます。

(14) 取引設定



- ① 表示設定を更新する
タップすることで「取引設定」画面内の各種設定内容を保存します。
- ② 表示チェックボックス
プライスボードに銘柄の表示、非表示を設定します。
- ③ 設定ボタン
初期値設定画面へ遷移します。
- ④ 並び替え
プライスボードの銘柄の並び順を設定します。
- ⑤ 取引設定を更新
タップすることで「初期値設定」画面内の取引機能に関する各種初期値設定を保存します。
※設定はGriffinSPのみ有効となります。

(15) 銘柄詳細情報

・くりっく365で取り扱っている銘柄の情報を表示します。

取扱商品 適用日	取引単位 刻み値 発注上限数量	注文受付可能幅 発注証拠金 証拠金基準額
USD/JPY 2019/04/22	10,000 0.005 500	3.000 45,000 44,330
EUR/JPY 2019/04/25	10,000 0.005 500	4.000 49,000 48,330
GBP/JPY 2020/01/08	10,000 0.01 500	5.00 55,000 54,940
AUD/JPY 2019/04/22	10,000 0.005 500	3.000 32,000 31,230
CHF/JPY 2019/12/26	10,000 0.01 500	3.00 44,000 43,890
CAD/JPY 2019/04/25	10,000 0.01 500	3.00 33,000 32,970
NZD/JPY 2019/04/22	10,000 0.01 500	3.00 30,000 29,010
ZAR/JPY 2019/04/22	100,000 0.005 300	0.700 31,000 30,940
TRY/JPY 2019/04/22	10,000 0.01 300	1.80 7,610 7,610
NOK/JPY 2019/04/22	100,000 0.005	0.700 51,000



レート/注文



チャート



建玉/決済



注文照会



ニュース

(16) 価格データ

①

価格データ

検索条件入力

取引日 銘柄	始値 終値	高値 安値 出来高
2019/04/01 USD/JPY	111.190 99.000	111.190 99.000 4,232
2019/04/01 EUR/JPY	124.775 124.830	124.830 105.990 38
2019/04/01 GBP/JPY	146.00 146.01	146.01 145.99 16
2019/04/01 AUD/JPY	79.065 80.295	80.330 79.035 11
2019/04/01 CHF/JPY	111.78 111.72	111.78 111.48 5
2019/04/01 CAD/JPY	84.26 84.28	84.28 84.26 2
2019/04/01 NZD/JPY	75.55 75.55	75.55 75.55 4
2019/04/01 ZAR/JPY	7.500 7.955	7.955 7.500 62
2019/04/01	24.11	24.11

レート/注文 チャート 建玉/決済 注文照会 ニュース

②

価格データ・検索条件

以下の条件で検索する

対象日付 ~

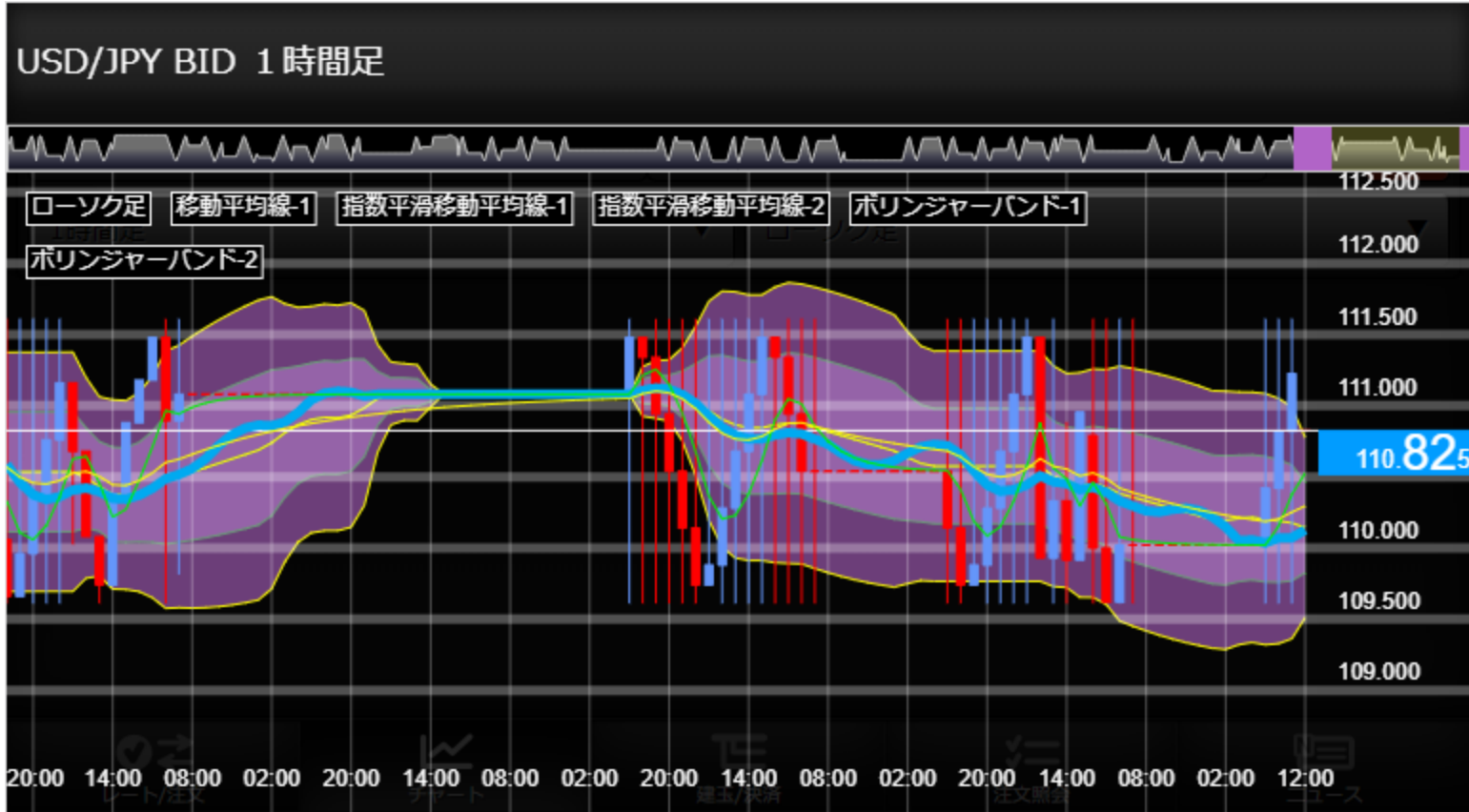
銘柄

レート/注文 チャート 建玉/決済 注文照会 ニュース

- ① 検索条件入力
検索条件入力画面に遷移します。
- ② 価格データ・検索条件
検索したい項目を絞り込みます。
「以下の条件で検索する」ボタンを
タップすることで「価格データ」画面へ
遷移します。

(1) ランドスケープモード

ランドスケープモード時はチャートを拡大して表示します。



(2) スワイプ操作

グローバルメニュー内の画面を表示しているときには横スワイプ操作でのペインの表示の切替を行います。

各ペインからの左右スワイプによる画面遷移ができます。

※iOSは左スワイプのみ表示切替可能となります。



スワイプ操作での画面切替

(3) ソフトウェアキーボード



入力欄では専用のソフトウェアキーボードが表示されます。

選択した項目の名称①がソフトウェアキーボードに表示され、矢印キーをタップすると対象の項目に反映されます。

(1) チャネル別対応機能表 「CondorWeb」「GriffinSP」

機能名	Condor	Griffin
注文（入力）	○	○
注文照会	○	○
建玉照会	○	○
建玉サマリー	○	○
約定照会	○	×
入出金明細照会	○	○
チャート	○	○
銘柄詳細情報	○	○
価格データ	○	○
スワップ一覧	○	○
ニュース	○	○
経済統計カレンダーサイトへ	○	×
お知らせ	○	○
お客様別お知らせ	○	○
取引所お知らせ	○	○
メールアドレス変更	○	×
パスワード変更	○	○
取引設定	○	○
環境設定	○	×
メール通知設定	○	○
指定レート設定	○	○
証拠金状況照会	○	○
出金依頼	○	○
報告書閲覧	○	×
同意書面照会	○	×
緊急なお知らせ	○	○
ヘルプ	○	○
ログアウト	○	○
取引履歴照会	×	○

○:対応 ×:非対応

立花クリコ365

カスタマーサービス

フリーダイヤル

▶ 0120-66-3303

携帯・PHSからは

▶ 03-5652-6221

URL <https://t-stockhouse.jp/>

メール info@t-stockhouse.jp

立花証券 株式会社(金融商品取引業者)関東財務局長(金商)第110号 加入協会: 日本証券業協会、一般社団法人金融先物取引業協会
指定紛争解決機関/苦情・紛争解決機関: 特定非営利活動法人 証券・金融商品あっせん相談センター(FINMAC)